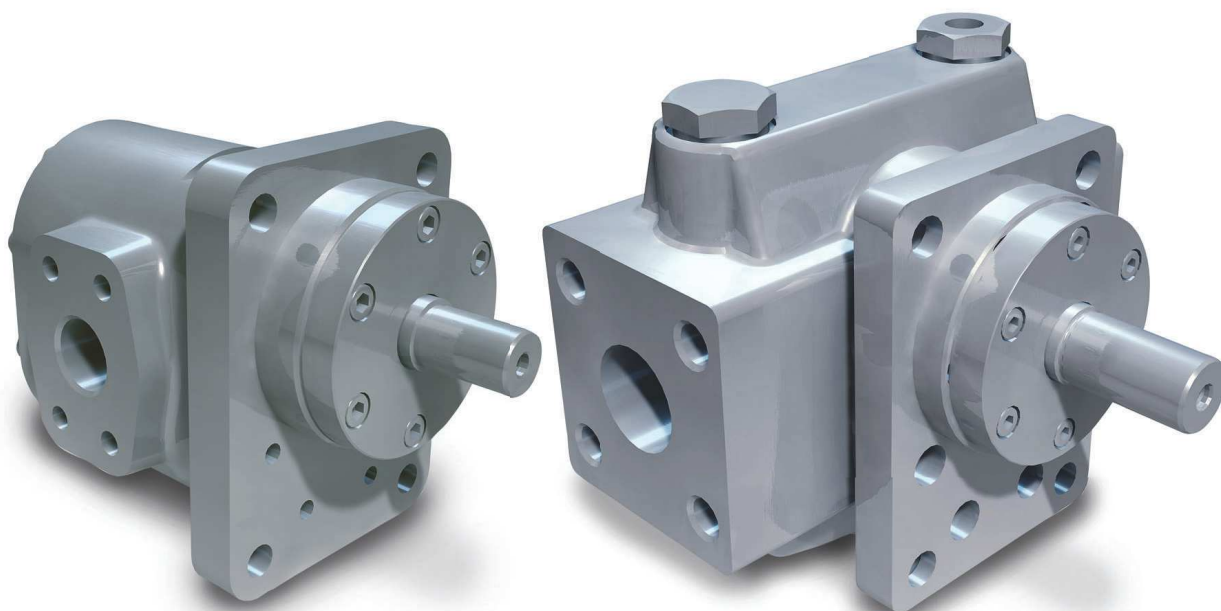


refinex® refitherm®

Podgrzewane pompy zębate do procesów przemysłowych



Instalacje chemiczne i przemysłowe są bardzo wymagające. Wysokie ciśnienia procesu oraz wysokie temperatury i lepkie media są codziennością w tych środowiskach. Pompy zębate Maag właśnie w takim środowisku rozwijają swój pełen potencjał. Dzięki szerokiemu wachlarzowi dostępnych komponentów i materiałów konstrukcyjnych pompy zębate Maag mogą być skonfigurowane tak, aby sprostać specyficznym wymaganiom klienta. Dzięki temu są o wiele wydajniejsze i bardziej niezawodne niż tradycyjne pompy.

Zalety

- Szeroki zakres lepkości, temperatury i ciśnienia
- Wysoka wydajność dzięki luzom, które można dostosować do konkretnego zastosowania
- Samozasysająca
- Niezawodność i trwałość

refinex® refitherm®

Podgrzewane pompy zębate do procesów przemysłowych

Zakres typowo pompowanych mediów

- Emulsje
- Muły i kondensaty
- Dodatki
- Żywice
- Pochodne celulozy i pulpy
- Poliuretany
- Silikony
- Lepiszczka i kleje topliwe
- Farby i lakiery
- Woski i parafina
- Gумы
- Nawozy sztuczne
- Oleje mineralne i tłuszcze
- Paliwa
- Produkty petrochemiczne

Specyfikacja techniczna:

Korpus:	Staliwo
Wal:	<ul style="list-style-type: none"> ■ Stal nierdzewna ■ Stal azotowana (gniazdo i śruba) ■ Powlekana stal azotowana
Uszczelnienie:	<ul style="list-style-type: none"> ■ Stal/Brąz ■ Spiek żelazny ■ Węgiel syntetyczny ■ Stal nierdzewna z wkładem węglowym ■ Stal azotowana ■ Powlekana stal azotowana ■ Hartowana stal narzędziowa ■ Brąz - Brąz aluminiowy
Przyłącze:	Kołnierze CETOP, SAE, DIN i ANSI
Ogrzewanie:	<ul style="list-style-type: none"> ■ Dla refinex możliwość zastosowania ogrzewania elektrycznego (za pomocą kartridży) ■ Dla refitherm do grzania/chłodzenia używa się pary lub cieczy dostarczanych zintegrowanymi kanałami

Parametry pracy:

Lepkość:	0.3 do 4,000,000 mPas
Temperatura:	-30 to 320 °C
Ciśnienie ssące:	Podciśnienie do 65 bar
Ciśnienie tłoczące:	Podciśnienie do 350 bar
Natężenie przepływu²⁾:	0.5 do 1,750 l/min

Opcjonalnie

- Ogrzewanie elektryczne
- Podgrzewane uszczelnienie
- Działanie dwukierunkowe
- Specjalne modyfikacje dla wymagających zastosowań

Certyfikaty³⁾

- ATEX
- 3.1
- (TA-Luft)
- Certyfikaty testów wydajności

Teoretyczna wydajność pompowania:

Model	Rozmiar pompy	Teoretyczna wydajność pompowania w l/min przy Δp 0 bar				
		dla 500 obr/min	dla 750 obr/min	dla 1000 obr/min	dla 1500 obr/min	dla 3000 obr/min
RX	22/22	2.35	3.53	4.70	7.05	14.10
RX	28/28	5.10	7.65	10.20	15.30	30.60
RX/RT	36/36	12.80	19.20	25.60	38.40	76.80
RX/RT	45/45	23.15	34.73	46.30	69.45	139.00
RX/RT	56/56	46.30	69.45	92.60	138.90	—
RX/RT	70/70	88.00	132.00	176.00	264.00	—
RX/RT	90/90	186.00	278.00	371.00	557.00	—
RX/RT	110/110	358.00	537.00	716.00	—	—
RX/RT	140/140	671.00	1,007.00	1,342.00	—	—
RX	140/180	863.00	1,294.00	1,725.00	—	—

Parametry są zależne od warunków pracy. Prosimy o kontakt w celu ustalenia konkretnych zastosowań.

¹⁾ Dostępne inne materiały i wzory.

²⁾ Na życzenie możliwe wyższe wartości przepływu.

³⁾ Na żądanie inne certyfikaty i atesty.